

FOOD MENU



hot snack

french fries ... ¥600
(Ketchup & Mustard)

others sauce ... ¥100

- ketchup
- mustard
- Spicy Cod Roe Mayonnaise

Fish and chips ... ¥1,200

fried chicken ... ¥1,200

STAFF PICK.N03

Large-sized sausage ... ¥1,200



hamburger

Hot dog

(With french fries)

STAFF PICK.N01

Beef burger ... ¥2,000

Bacon Lettuce Burger ... ¥2,200

Teriyaki Burger ... ¥2,000

Big sausage hot dog ... ¥1600

pasta

Bolognese ... ¥1,800

Carbonara ... ¥1,800



Meal Combo

(With Any Meal Item)

mini soup ... ¥500

friedchicken(1piece) ... ¥500

baguette(2 pieces) ... ¥100



soup

(with baguette)

STAFF PICK.N02

Onion Soup ... ¥800

Soup Curry ... ¥950

FOOD MENU



hot snack

フライドポテト ... ¥600

(ケチャップ& マスタード)

◎ソース各種(+¥100)

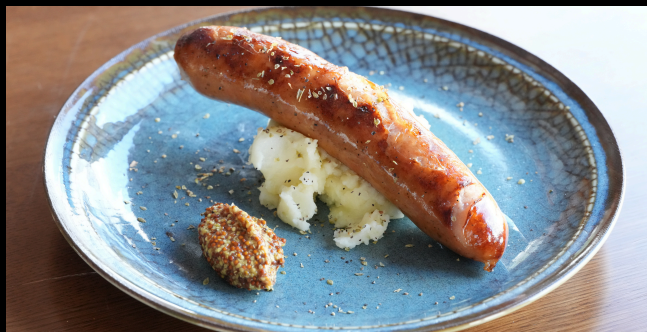
- ・ケチャップ
- ・マスタード
- ・明太マヨネーズ

フィッシュ&チップス ... ¥1,200

フライドチキン ... ¥1,200

STAFF PICK. NO.3

大きなソーセージ ... ¥1,200



hamburger

Hot dog

(フライドポテト付き)

STAFF PICK. NO.1

ビーフバーガー ... ¥2,000

ベーコンレタスバーガー ... ¥2,200

てりやきバーガー ... ¥2,000

でかすぎるソーセージの
ホットドック ... ¥1600

pasta

ボロネーゼパスタ ... ¥1,800

カルボナーラパスタ ... ¥1,800



set menu

ミニスープ ... ¥500

フライドチキン(1個) ... ¥500

バゲット(2個) ... ¥100

soup

(バゲット付き)

オニオンスープ ... ¥800

スープカレー ... ¥950



DESSERT & DRINK

dessert



- ◎ Danish (Ice Cream with Fruit Sauce)
Chocolate
Cinnamon ... All ¥ 650

- ◎ Affogato
Vanilla ... ¥ 650
Matcha and Vanilla ... ¥ 700

- ◎ Muffin
plain
Chocolate
Caramel Banana ... All ¥ 360

- ◎ parfait (Limited sale from 2pm to 3pm)
Caramel Banana ... ¥ 1,500



drink

- Coffee ... ¥ 500
- Espresso ... ¥ 500
- Caffè Latte (Hot/Iced) ... ¥ 600
- Caramel Latte (Hot/Iced) ... ¥ 650
- Matcha Latte (Hot/Ice) ... ¥ 700
- Black Tea (Hot/Ice) (Plain/Milk/Lemon) ... ¥ 500
- Hot Cocoa ... ¥ 650
- Hot Chai ... ¥ 650



Soft Drink

- Bottled Mineral Water ... ¥ 200
- Oolong tea ... ¥ 500
- Orange juice ... ¥ 500
- Coke ... ¥ 500



Alcohol

- Craft beer (OH!LA!HOBEER/AMBER ALE) .. ¥ 1,200
- Craft beer (OH!LA!HOBEER/SAISON) ... ¥ 1,200
- Craft beer (JuhyonoShizu/Golden Ale) ... ¥ 1,200
- Wine (red/white) ... ¥ 800

DESSERT & DRINK



dessert

◎デニッシュ(バニラアイス&フルーツソース)

チョコレート
シナモン

...All ¥ 650

◎アフオガード

バニラ
抹茶&バニラ

... ¥ 650

... ¥ 700

◎マフィン

プレーン
チョコレート
キャラメルバナナ

...All ¥ 360

◎パフェ(14時~15時)

ストロベリーパフェ

... ¥ 1,500

drink

コーヒー ... ¥ 500

エスプレッソ ... ¥ 500

カフェラテ
(Hot/Iced) ... ¥ 600

キャラメルラテ
(Hot/Iced) ... ¥ 650

抹茶ラテ
(Hot/Ice) ... ¥ 700

紅茶 ... ¥ 500
(Hot/Ice)(ストレート/ミルク/レモン)

ココア ... ¥ 650
(Hotのみ)

チャイ ... ¥ 650
(Hotのみ)



Soft Drink

ミネラルウォーター ... ¥ 200

烏龍茶 ... ¥ 500

オレンジジュース ... ¥ 500

コーラ ... ¥ 500



Alcohol

Craft beer
(OH!LA!HOBEER/AMBER ALE) ... ¥ 1,200

Craft beer
(OH!LA!HOBEER/SAISON) ... ¥ 1,200

Craft beer
(JuhyonoShizu/Golden Ale) ... ¥ 1,200

Wine(red/white) ... ¥ 800